

Les valeurs à respecter

La sécurité physique et affective des enfants.

Le respect de chacun.

La liberté de mouvement, motricité et activité libre.

L'accompagnement de l'enfant.

La discrétion.

La participation active de chaque adulte.



Chaque adulte est responsable des enfants qu'il accompagne.

Les téléphones (pour urgences) et les photos sont tolérés.

Le Relais Petite Enfance Intercommunal

"Pas à Pas"
organise des

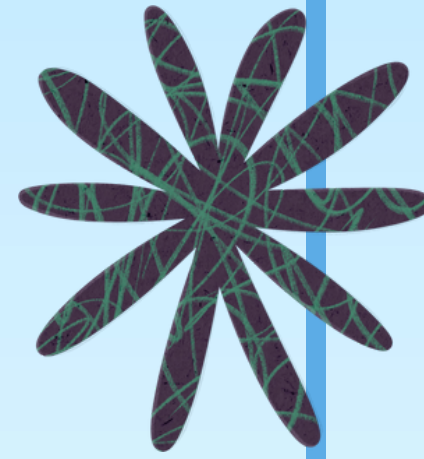
Rencontres collectives avec les enfants

Des temps diversifiés pour s'enrichir et
développer ses compétences



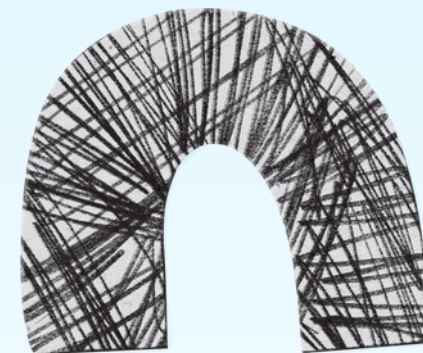


Où et quand ?
 Ces rencontres ont lieu
 généralement 3 fois par semaine
 dans des salles et espaces extérieurs
 des 3 communes.



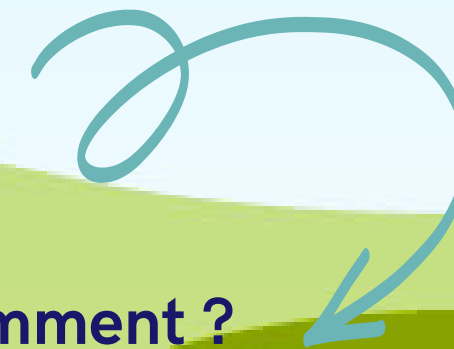
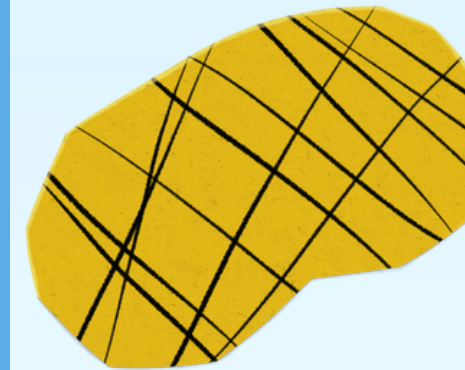
Comment ?

Sur inscription
 par mail à rpe@mairielebignon.fr ou
 par téléphone au 06.37.02.04.88



Pour quoi ?

Évoluer dans un espace différent de celui du quotidien.
 Rencontrer d'autres professionnels et enfants.
 Échanger sur son vécu et l'accompagnement d'un
 jeune enfant.
 Participer à l'éveil et à la socialisation.
 Se ressourcer et rompre l'isolement.



Comment ?

En ayant une posture d'observation, de
 questionnements et d'échanges pour
 ajuster son positionnement professionnel
 au besoin de l'enfant.



Pour qui ?

Assistant(e)s Maternel(le)s, Gardes d'enfants à domicile
 et les enfants jusqu'à 4 ans.
 Il est préférable que les enfants soient bien familiarisés
 avec le (la) professionnel(le) pour y participer.
 Pour le bien-être de chacun, les enfants malades ne
 sont pas accueillis.

